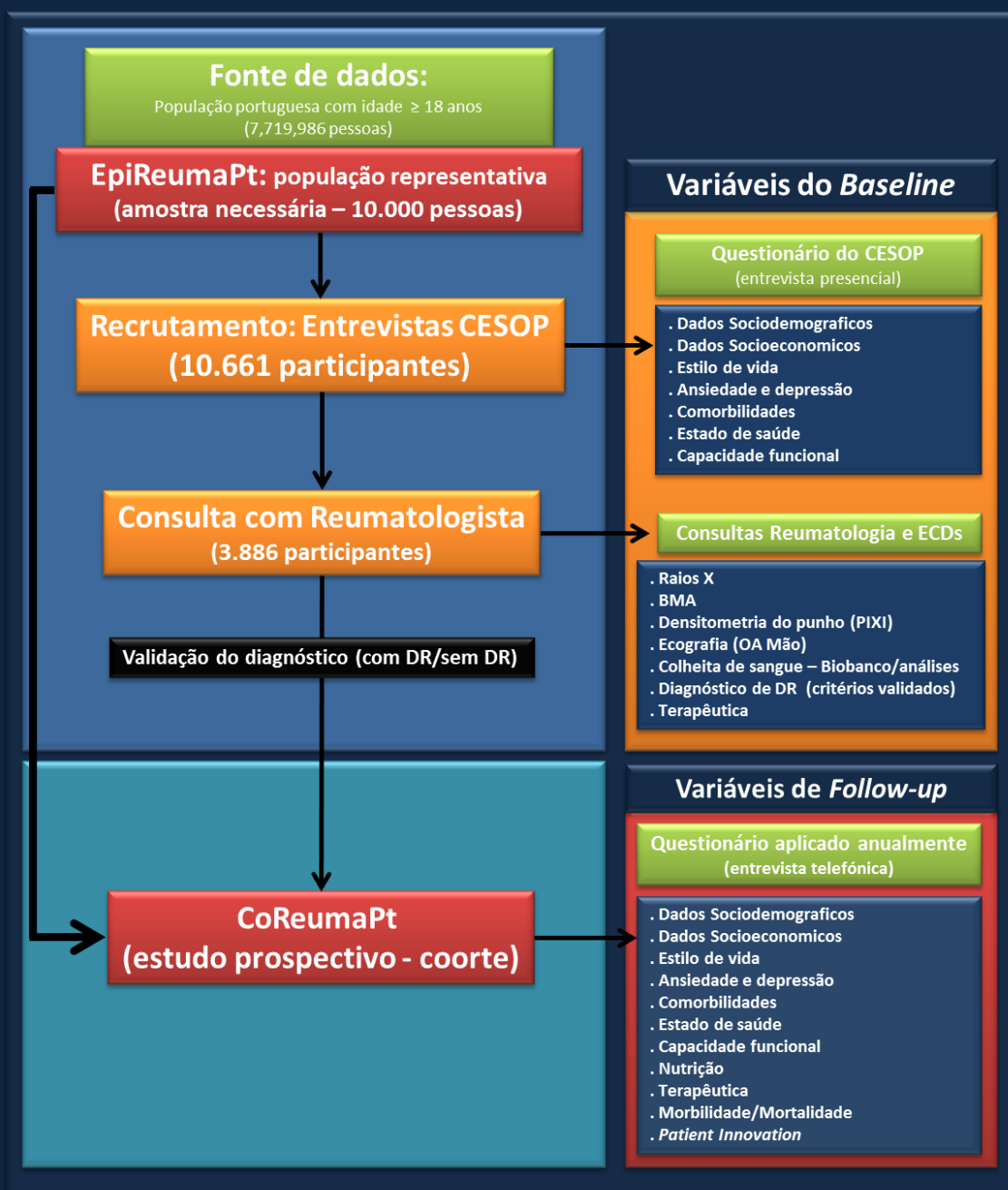


O link EpiReumaPt / CoReumaPt



Os primeiros contactos de *follow-up* para os participantes

EpiReumaPt foram iniciados no último trimestre de 2013.

O contacto é efectuado

através de uma entrevista telefónica, na qual é aplicado um questionário

constituído por várias valências (conforme indicado no esquema).

A colaboração com o projecto *Patient*

Innovation, da Católica-Lisbon School of Business &

Economics, será tema de uma próxima edição desta *newsletter*.

Até ao momento foram já entrevistados mais de 800 participantes.

Fazem parte da equipa de contacto: Ricardo Morganho e Filipe

Pantoja.

Números do EpiReumaPt

Os números indicados dizem respeito ao período de 19 de Setembro de 2011 a 20 de Dezembro de 2013.

Entrevistas Realizadas
10.661

Consultas Realizadas
3.886

Localidades
366

Dias consulta
250

Centros Saúde
254

Entrevistadores
194

Reumatologistas
95

8 investigadores

7 enfermeiras

3 Tec. RX

5 Motoristas

Participações no EpiReumaPt

O concretização do EpiReumaPt deve-se à colaboração graciosa e voluntária de todos os Reumatologistas que tiveram oportunidade de colaborar. A todos os nosso MUITO OBRIGADA!

Zona Sul e Grande Lisboa

Alexandre Sepriano	Filipe Araújo	Maria José Santos
Ana Filipa Mourão*	Graça Sequeira	M. João Gonçalves
Ana Maria Rodrigues	Helena Canhão*	Miguel Sousa
António Vilar	Inês Gonçalves	Paula Araújo
Augusto Faustino	Inês Silva*	Paulo Coelho
Cândida Silva	Jaime Branco*	Raquel Roque
Célia Ribeiro	João Eurico Fonseca	Rita Barros
Cláudia Miguel	João Dias	Rui André
Cristina Catita	João Ramos	Rui Leitão
Elsa Sousa	Joaquim Pereira	Sandra Falcão
Fátima Godinho	José Carlos Romeu	Sofia Ramiro*
Fernando Pimentel	José Melo Gomes	Sílvia Fernandes
Filipa Ramos	José Pimentão	Susana Capela
Filipe Barcelos	Luís Miranda	Teresa Laura Pinto
	Margarida Cruz	Viviana Tavares

*Membros da Equipa de
Investigação do EpiReumaPt

Zona Centro

Armando Malcata
Anabela Barcelos
Catarina Ambrósio
Cátia Duarte
Cláudia Vaz
Joana Ferreira
João Rovisco
Jorge Silva
J. A. Pereira da Silva
Inês Cunha
Luís Inês
Margarida Coutinho
Margarida Oliveira
Maria João Salvador
Mariana Santiago
Maura Couto
Paulo Monteiro
Renata Aguiar
Sara Serra

Zona Norte

Alexandra Bernardo
Ana Raposo
Ana Sofia Roxo
Carlos Vaz
Carmo Afonso
Daniela Peixoto
Diana Gonçalves
Domingos Araújo
Eva Mariz
Filipa Teixeira
Georgina Terroso
Joana Abelha
José Costa
Lúcia Costa
Miguel Bernardes
Mónica Bogas
Paula Valente
Patrícia Pinto
Pedro Madureira
Rita Fonseca
Sofia Pimenta
Romana Vieira
Sílvia Fernandes
Taciana Videira

Açores

Carolina Furtado
Cristina Ponte
Guilherme Figueiredo

Luís Maurício
Teresa Nóvoa

Madeira

Herberto Jesus
Mário Rodrigues
Ricardo O. Figueira

Newsletter



Entidades Responsáveis:

Sociedade Portuguesa de
Reumatologia

Faculdade de Ciências Médicas da
Universidade Nova de Lisboa / CEDOC

Universidade Católica Portuguesa,
Centro de Estudos e Sondagens de
Opinião da (CESOP)

Direcção Geral da Saúde

Patrocinadores e Colaborações:

Direcção Geral da Saúde

Fundação Calouste Gulbenkian

Governo dos Açores

Fundação Champalimaud

Laboratórios Pfizer Lda.

Merck Sharp&Dohme

AbbVie, Lda.

Roche Farmacêutica Química Lda.

D3A Medical Systems

Fundação Astra Zeneca

Servier

Bial

Happy brands

Açoreana Seguros

GALP Energia

Germano de Sousa, Centro de
Medicina Laboratorial

CAL-Clinica do Aparelho Locomotor

Câmara Municipal de Lisboa

ANAFRE

ANMP

Particulares

Ao longo destes meses em que o estudo esteve no terreno foram inúmeros os profissionais que colaboraram, de uma forma ou de outra, para a concretização do mesmo. A todos agradecemos a dedicação e profissionalismo prestados.